

## Wastafel 101 CM

Breedte

Wastafelblad: 101 cm

Onderkast: 99 cm

Bladhoogte: 5 cm

W = warm water

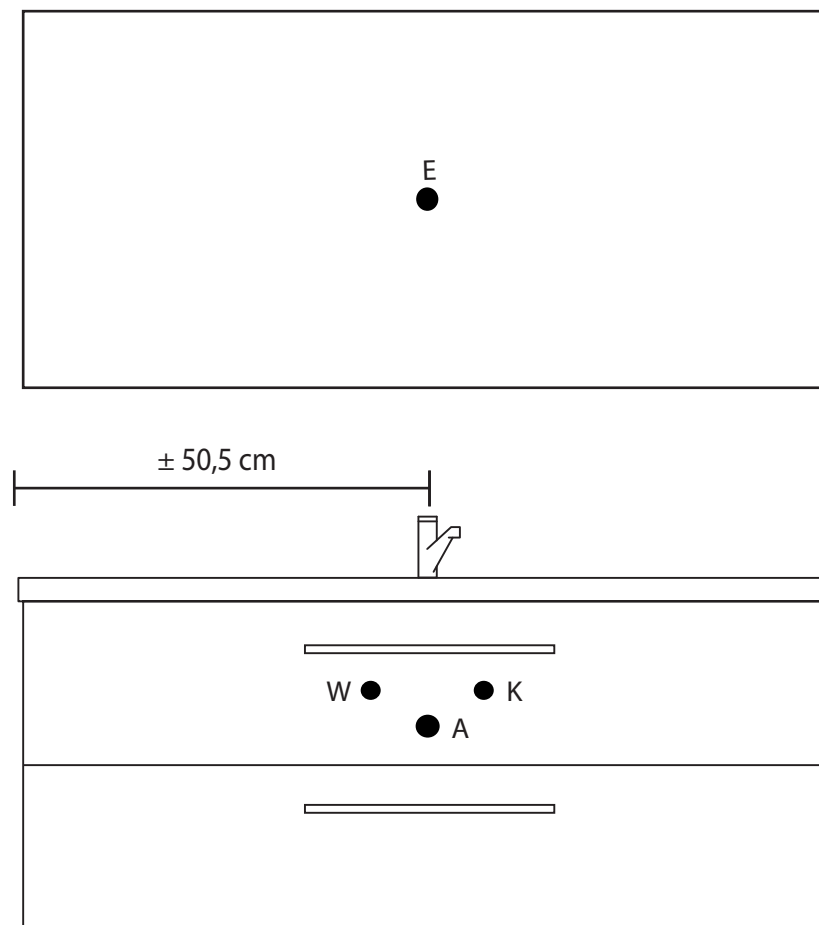
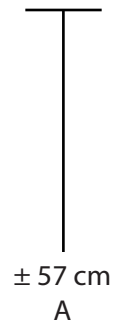
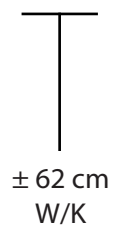
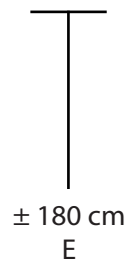
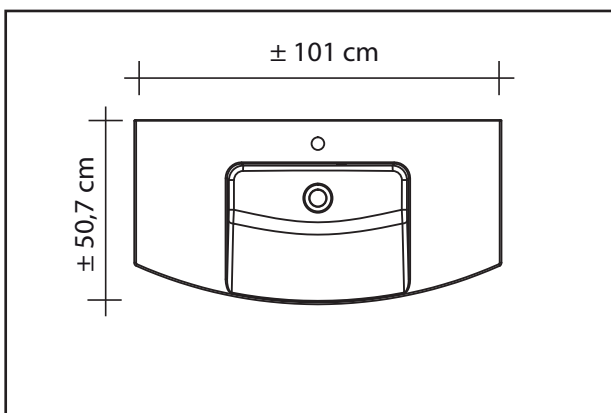
K = koud water

A = afvoer

E = elektra

\* = afgewerkte vloer

Ruimte achter lades voor afvoer vloerbuis: 6 cm



\* = afgewerkte vloer

Deze handleiding geldt als richtlijn en is afhankelijk van persoonlijke wensen, bestaande installatie, afwerking en technische mogelijkheden. De verstrekte informatie is onder voorbehoud van tussentijdse (technische) wijzigingen, druk- en zetfouten. Alle rechten voorbehouden.

Deze handleiding geldt als richtlijn en is afhankelijk van persoonlijke wensen, bestaande installatie, afwerking en technische mogelijkheden. De verstrekte informatie is onder voorbehoud van tussentijdse (technische) wijzigingen, druk- en zetfouten. Alle rechten voorbehouden.

# MONTAGEHANDLEIDING

## **Let op:**

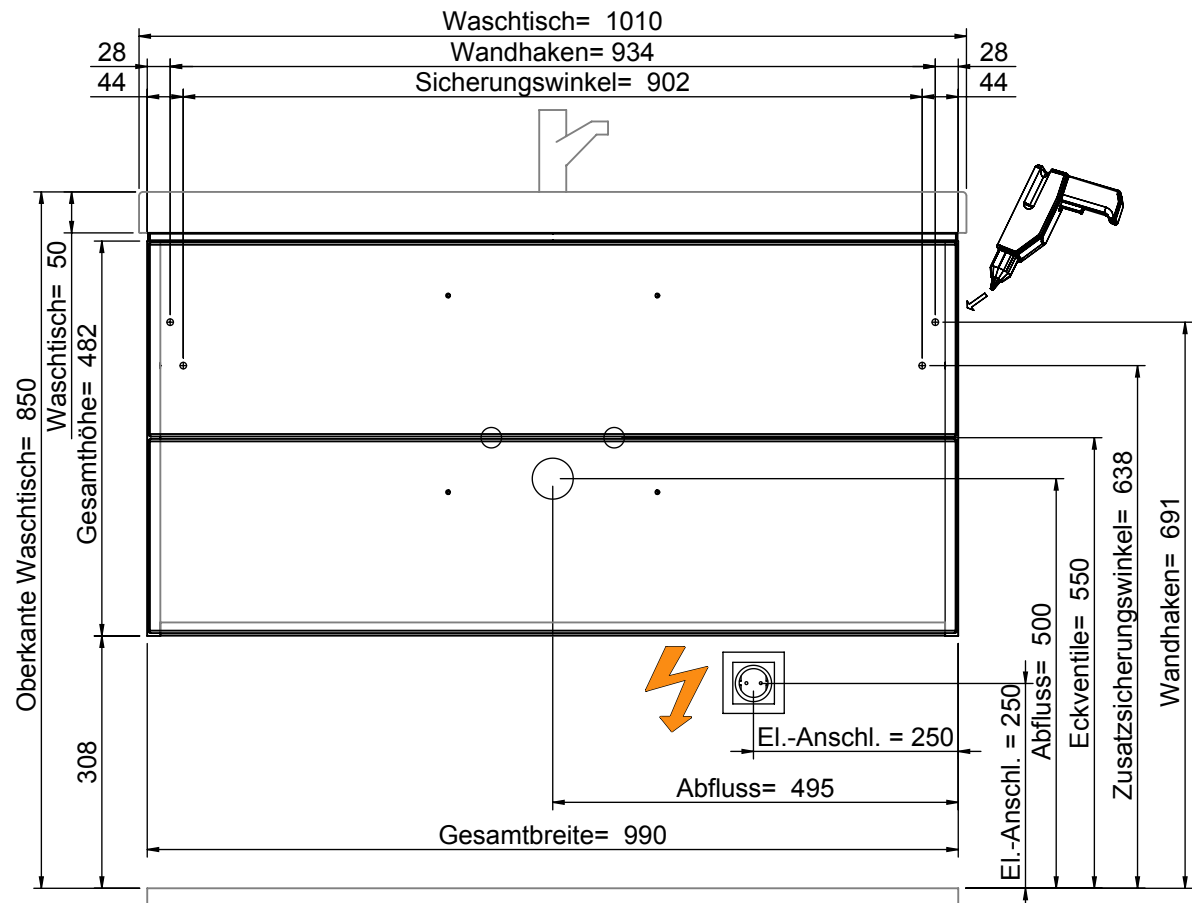
Standaard is de wastafel hoogte in deze montagehandleiding op 85 centimeter vastgesteld zoals in Duitsland gebruikelijk is.

Echter is in Nederland de bladhoogte vastgesteld op 90 centimeter. **Houd er bij de montage daarom rekening mee om alles 5 cm hoger te plaatsen dan aangegeven.**



## CS-WTUSLB12\_CS-MMWTR51-1010-w

Bohrlochhöhen für Schraubhaken, Anschlussmaße und Abflusshöhen  
drilling point for screw hooks, dimensions for mounting and drain



Der Elektroanschluss ist nur vom Fachmann nach DIN EN 60364 durchzuführen!



### VORSICHT

Diese Hinweise dienen der Vermeidung von Sach- und Personenschäden. Bei Missachtung und daraus entstandenen Schäden übernehmen wir keine Haftung.

- Die Montage muß durch fachkundiges Personal erfolgen.
- Beachten Sie die beiliegenden Montageanleitungen.
- Montieren Sie bei Waschtischunterschrank die beiliegenden Zusatzsicherungswinkel

**HINWEIS: Technische Änderungen und Irrtümer vorbehalten! Aktuellster Stand auf [www.pelipal.com](http://www.pelipal.com)**



Connection to power supply should be carried out only by a qualified technician and according to both IEC60364 and national regulations in force!



### CAUTION

These instructions are intended to prevent personal injury or property damage. We will not be held responsible in case of disregard.

- Assembly must be carried out by skilled personnel.
- Take notice of enclosed installation instructions.
- Assemble the included additional safety brackets for vanity base cabinets.

**NOTICE: Technical changes and errors reserved! Latest status at [www.pelipal.com](http://www.pelipal.com)**