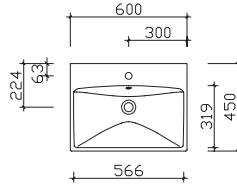


COMBINATIEMOGELIJKHEDEN 60 CM



Wit glans: **BME005S60001**

Wit mat: **BME005S60002**

600 mm

HxBxD (50x600x450)

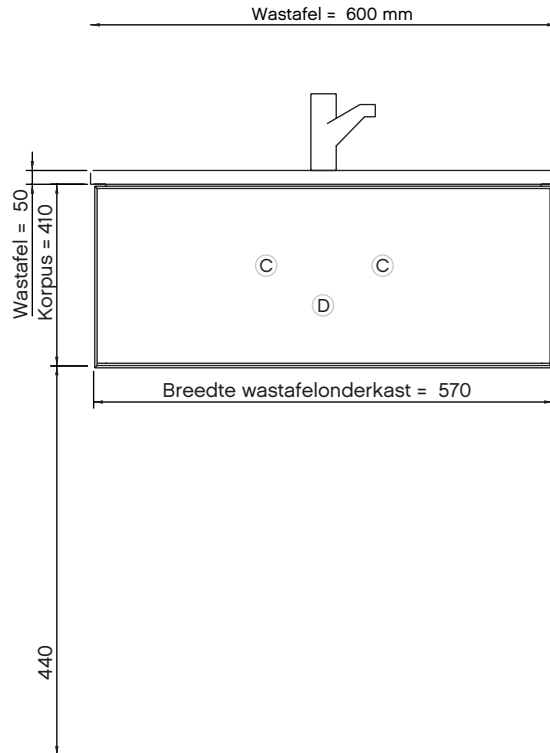
KERAMIEK: GLANS / MAT

60 CM | 1 LADE

MET GREEP

Wastafelonderkast
W01005S57
HxBxD (410x570x428)

- A Bovenkant wastafel 900 mm
- B Bovenkant wastafelonderkast 850 mm
- C Aanvoer warm en koud water
- D Afvoer



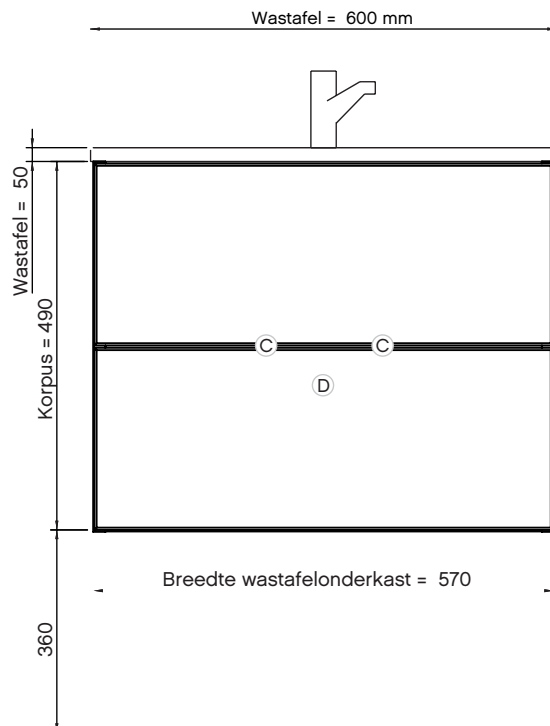
AFGEWERKTE VLOER

60 CM | 2 LADEN

MET GREEP

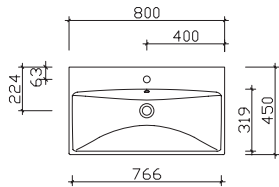
Wastafelonderkast
W02005S57
HxBxD (490x570x428)

- A Bovenkant wastafel 900 mm
- B Bovenkant wastafelonderkast 850 mm
- C Aanvoer warm en koud water 650 mm
- D Afvoer 600 mm



AFGEWERKTE VLOER

COMBINATIEMOGELIJKHEDEN 80 CM



Wit glans: BME005S80001

Wit mat: BME005S80002

800 mm

HxBxD (50x800x450)

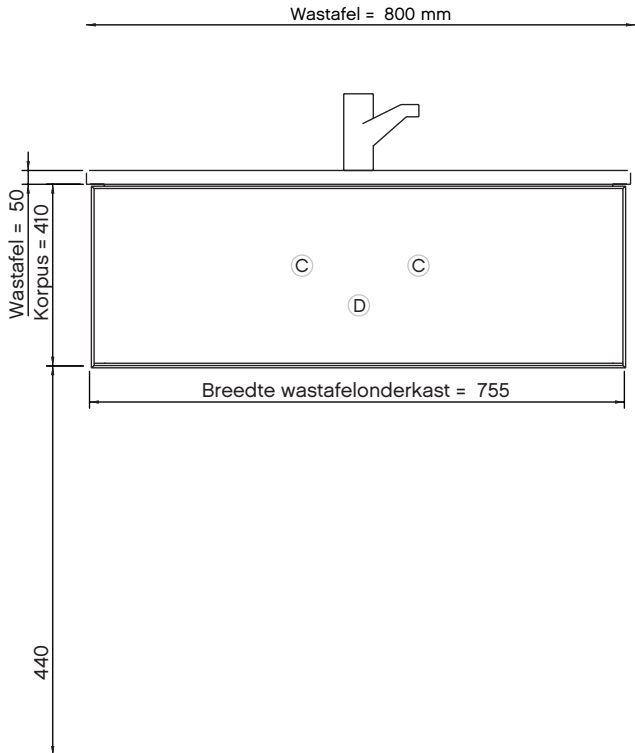
KERAMIEK: GLANS / MAT

80 CM | 1 LADE

MET GREEP

Wastafelonderkast
W01005S77
HxBxD (410x755x428)

- A Bovenkant wastafel 900 mm
- B Bovenkant wastafelonderkast 850 mm
- C Aanvoer warm en koud water
- D Afvoer



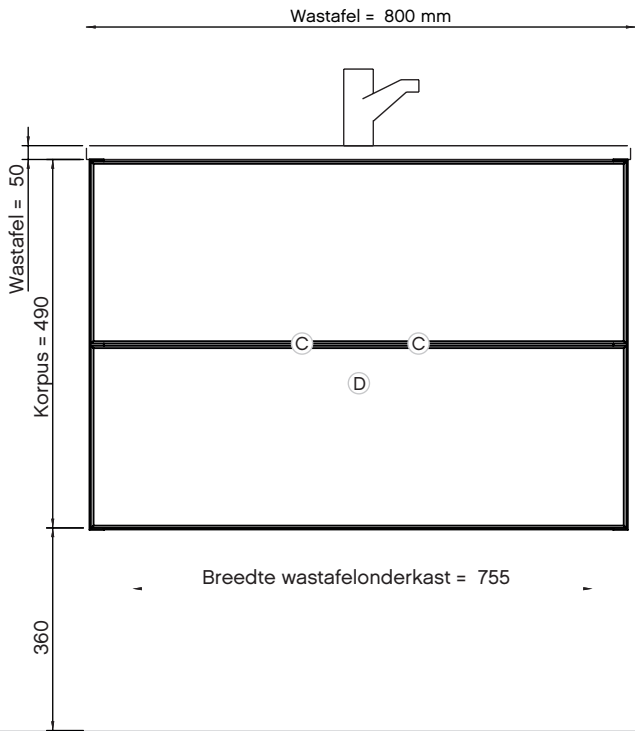
AFGEWERKTE VLOER

80 CM | 2 LADEN

MET GREEP

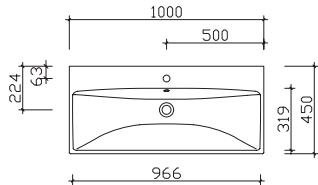
Wastafelonderkast
W02005S77
HxBxD (490x755x428)

- A Bovenkant wastafel 900 mm
- B Bovenkant wastafelonderkast 850 mm
- C Aanvoer warm en koud water 650 mm
- D Afvoer 600 mm



AFGEWERKTE VLOER

COMBINATIEMOGELIJKHEDEN 100 CM



Wit glans: **BME005S10001**

Wit mat: **BME005S10002**

1000 mm

HxBxD (50x1000x450)

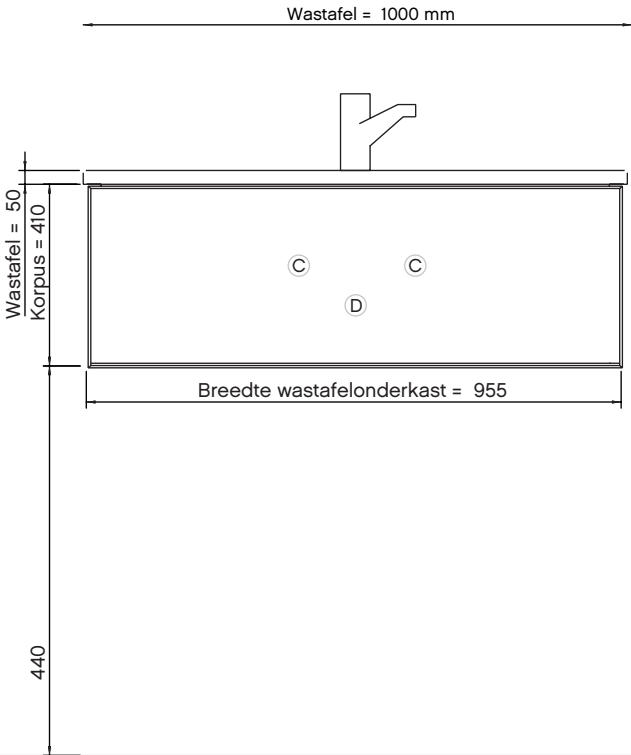
KERAMIEK: GLANS / MAT

100 CM | 1 LADE

MET GREEP

Wastafelonderkast
W01005S97
HxBxD (410x955x428)

- A Bovenkant wastafel 900 mm
- B Bovenkant wastafelonderkast 850 mm
- C Aanvoer warm en koud water
- D Afvoer

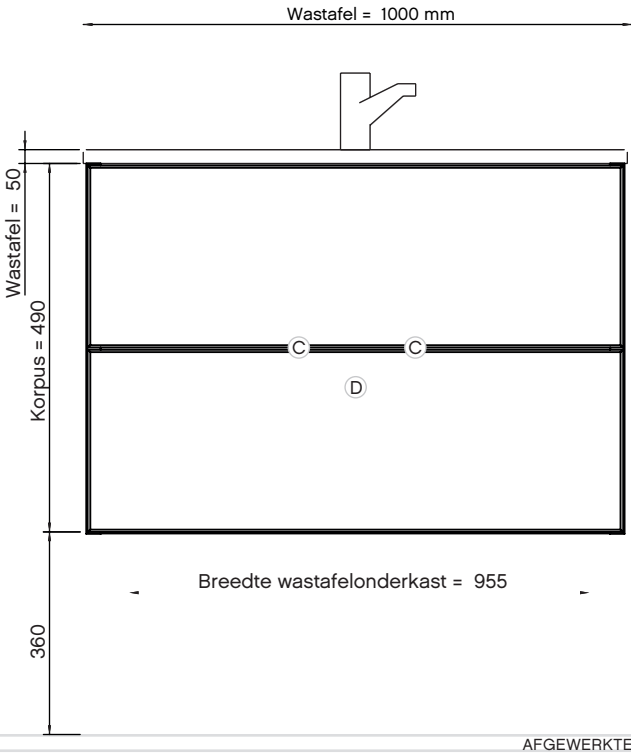


100 CM | 2 LADEN

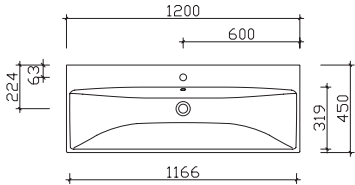
MET GREEP

Wastafelonderkast
W02005S97
HxBxD (490x955x428)

- A Bovenkant wastafel 900 mm
- B Bovenkant wastafelonderkast 850 mm
- C Aanvoer warm en koud water 650 mm
- D Afvoer 600 mm



COMBINATIEMOGELIJKHEDEN 120 CM



Wit glans: BME005S12001
Wit mat: BME005S12002
1200 mm

HxBxD (50x1200x450)

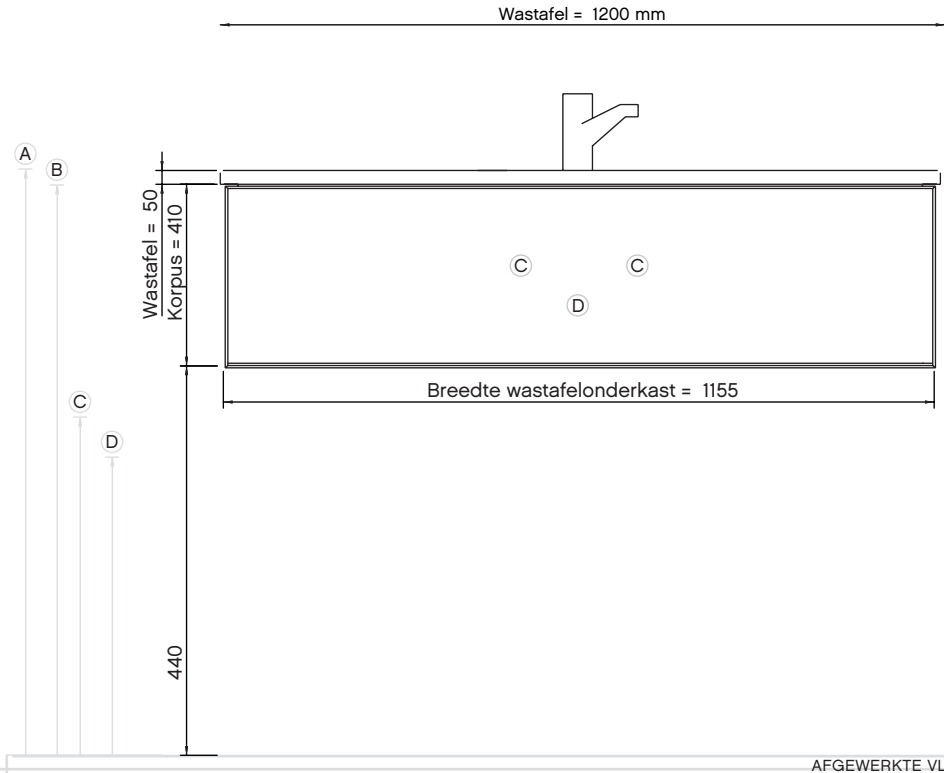
KERAMIEK: GLANS / MAT

120 CM | 1 LADE

MET GREEP

Wastafelonderkast
W01005S12
HxBxD (410x1155x428)

A	Bovenkant wastafel	900 mm
B	Bovenkant wastafelonderkast	850 mm
C	Aanvoer warm en koud water	
D	Afvoer	



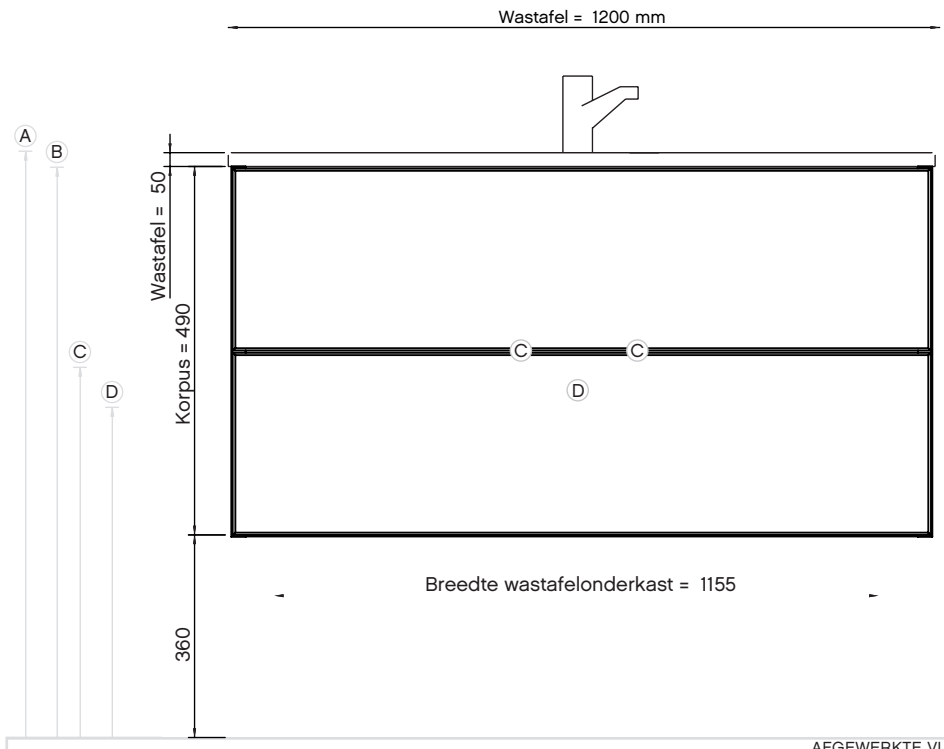
AFGEWERKTE VLOER

120 CM | 2 LADEN

MET GREEP

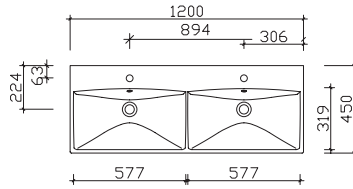
Wastafelonderkast
W02005S12
HxBxD (490x1155x428)

A	Bovenkant wastafel	900 mm
B	Bovenkant wastafelonderkast	850 mm
C	Aanvoer warm en koud water	650 mm
D	Afvoer	600 mm



AFGEWERKTE VLOER

COMBINATIEMOGELIJKHEDEN 120 CM - 2 LADEN



Wit glans: **BMD005S12001**

Wit mat: **BMD005S12002**

1200 mm

HxBxD (50x1200x450)

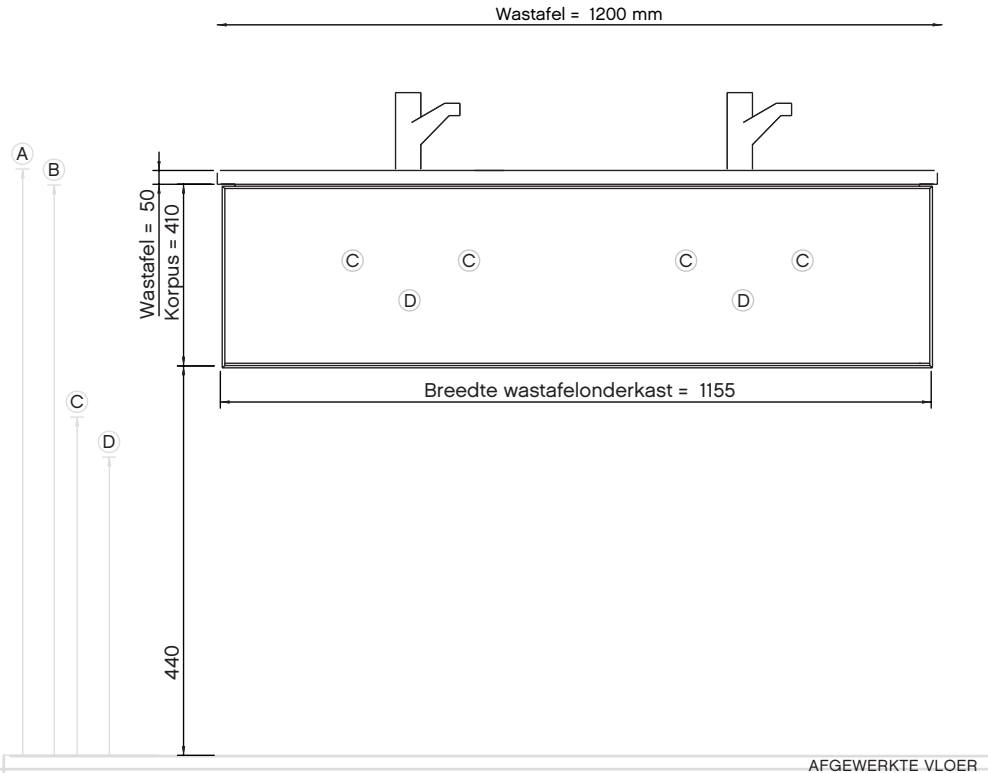
KERAMIEK: GLANS / MAT

120 CM | 1 LADE

MET GREEP

Wastafelonderkast
W99005S12
HxBxD (410x1155x428)

- A Bovenkant wastafel **900 mm**
- B Bovenkant wastafelonderkast **850 mm**
- C Aanvoer warm en koud water
- D Afvoer



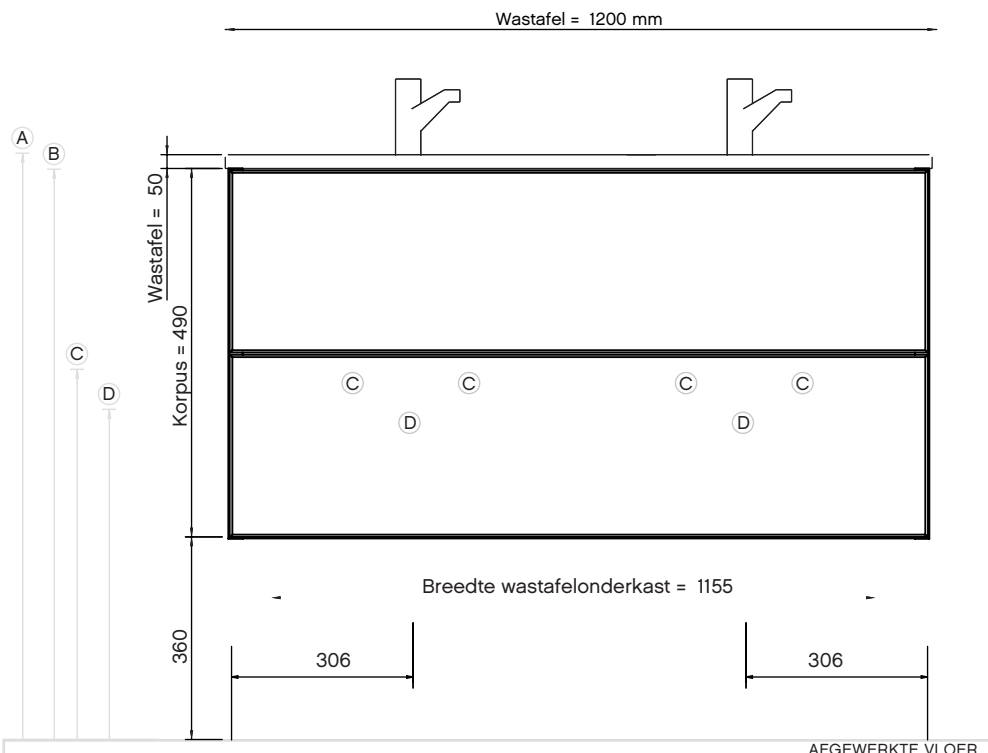
AFGEWERKTE VLOER

120 CM | 2 LADEN

MET GREEP

Wastafelonderkast
W98005S12
HxBxD (490x1155x428)

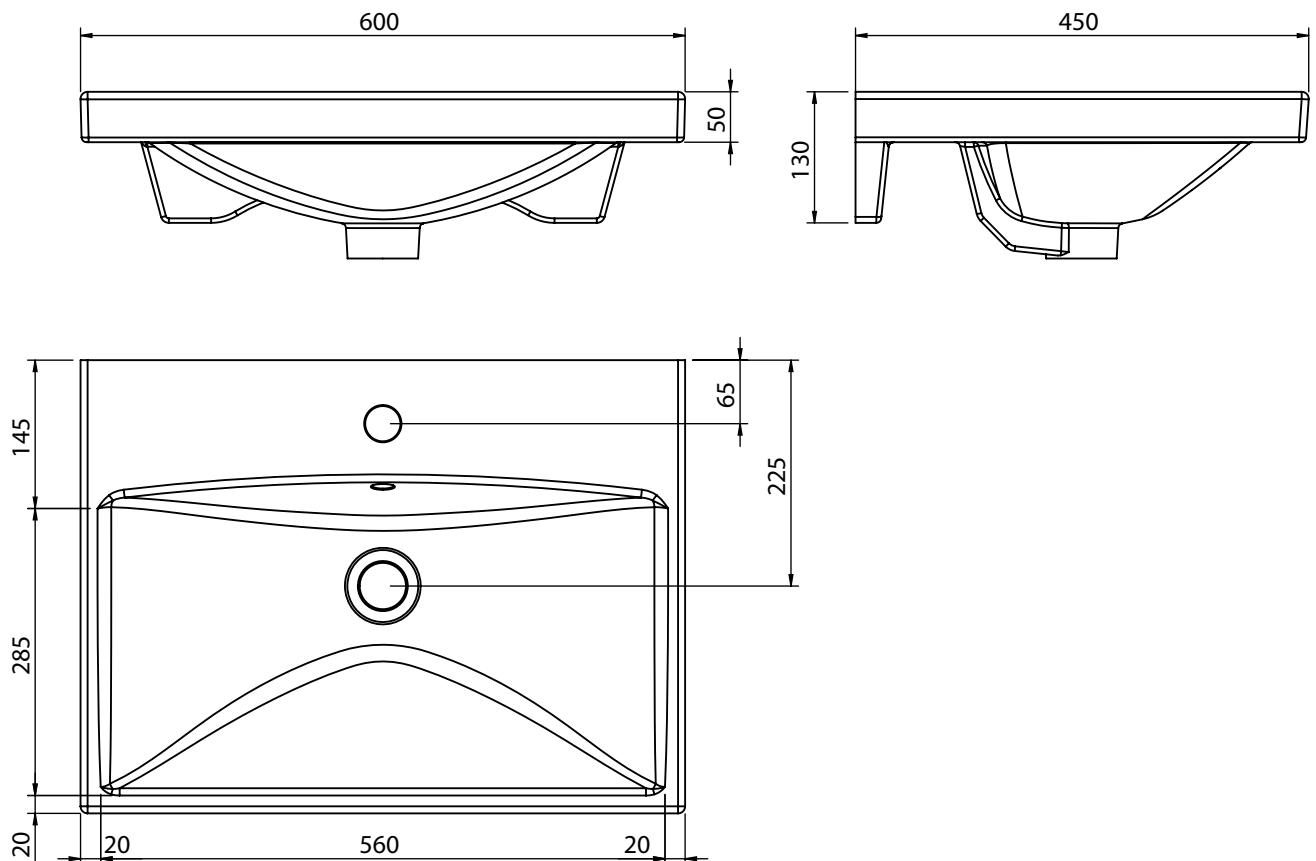
- A Bovenkant wastafel **900 mm**
- B Bovenkant wastafelonderkast **850 mm**
- C Aanvoer warm en koud water **650 mm**
- D Afvoer **600 mm**



AFGEWERKTE VLOER

BME005S60001

Bohrlochhöhen für Schraubhaken, Anschlussmaße und Abflusshöhen
drilling point for screw hooks, dimensions for mounting and drain



max. Becken Innenhöhe ca. 120 mm

Bitte beachten Sie die Lage des Abflusses und der Wasseranschlüsse



Der Elektroanschluss ist nur vom Fachmann nach DIN EN 60364 durchzuführen!



VORSICHT

- Diese Hinweise dienen der Vermeidung von Sach- und Personenschäden
Bei Missachtung und daraus entstandenen Schäden übernehmen wir keine Haftung.
- Die Montage muß durch fachkundiges Personal erfolgen.
 - Beachten Sie die beiliegenden Montageanleitungen.
 - Montieren Sie bei Waschtischunterschrank die beiliegenden Zusatzsicherungswinkel

HINWEIS: Technische Änderungen und Irrtümer vorbehalten! Aktuellster Stand auf www.pelipal.com



Connection to power supply should be carried out only by a qualified technician
and according to both IEC60364 and national regulations in force!



CAUTION

- These instructions are intended to prevent personal injury or property damage.
We will not be held responsible in case of disregard.
- Assembly must be carried out by skilled personnel.
 - Take notice of enclosed installation instructions.
 - Assemble the included additional safety brackets for vanity base cabinets.

NOTICE: Technical changes and errors reserved! Latest status at www.pelipal.com